



Single Hole Sink Faucet Users Manual Robinet d'évier monotrou Manuel d'utilisation



1. Installation Notice

- 1.1. Please double-check the accessory list and contact us directly if any components are missing.
- 1.2. Please do not attempt to disassemble the main body as it has been assembled correctly and precisely by our factory.
- 1.3. The hot water supply should be connected to the left and the cold water supply to the right, looking from the operating position. If this is not taken into account, it can cause permanent damage to the cartridge.
- 1.4. Supply lines should be purged to clean any impurities before connecting the unit.
- 1.5. The water pressure is 0.05MPa-1.0MPa (including cold & hot water pressure). Acceptable water temperature is between 4°C to 90°C.
- 1.6. Reminder: In cold climates where indoor temperature is less than 4°C in the winter, if no one is using the faucets for an extended period of time, please turn off the inlet water valve and drain the remaining water inside the supply pipe, which can avoid faucet damage caused by the expansion of the frozen water.

2. Installation Preparation

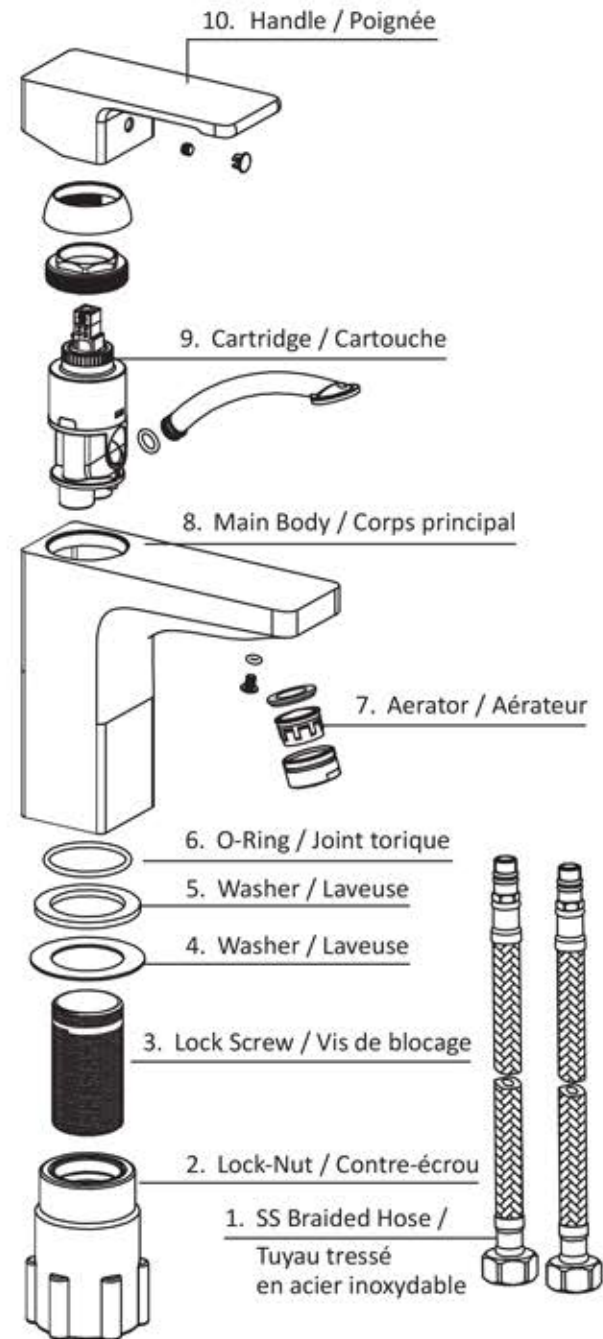
- 2.1. Please read user manual carefully before installation.
- 2.2. The installation must be performed by a certified plumber.

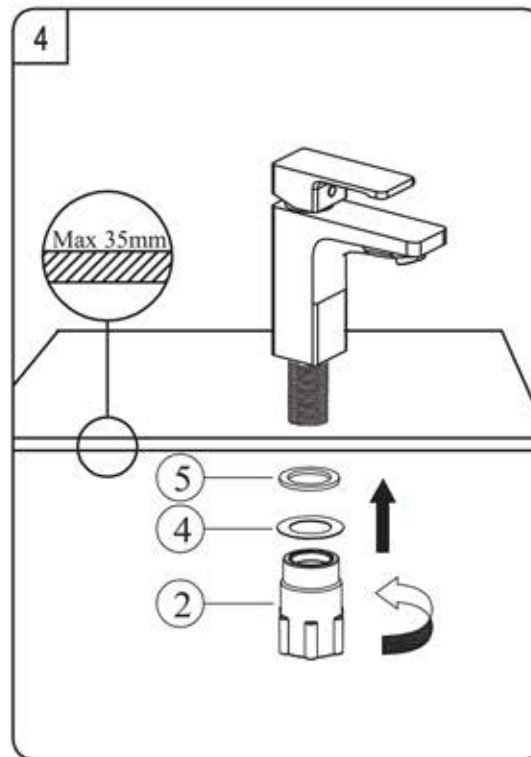
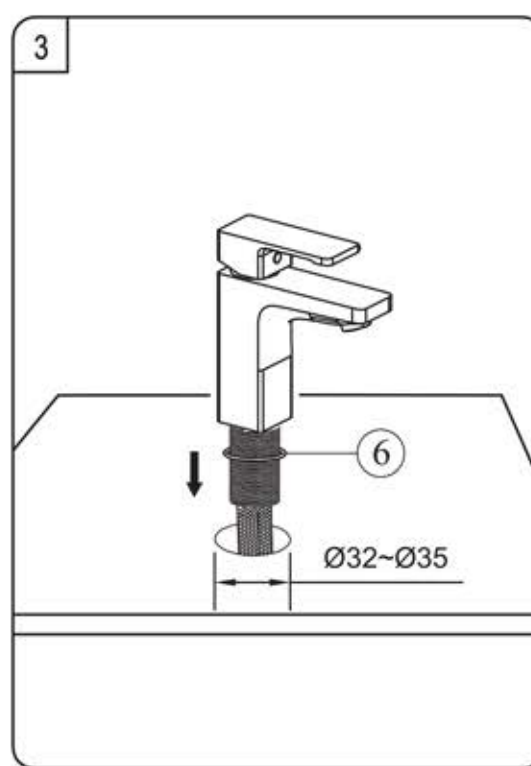
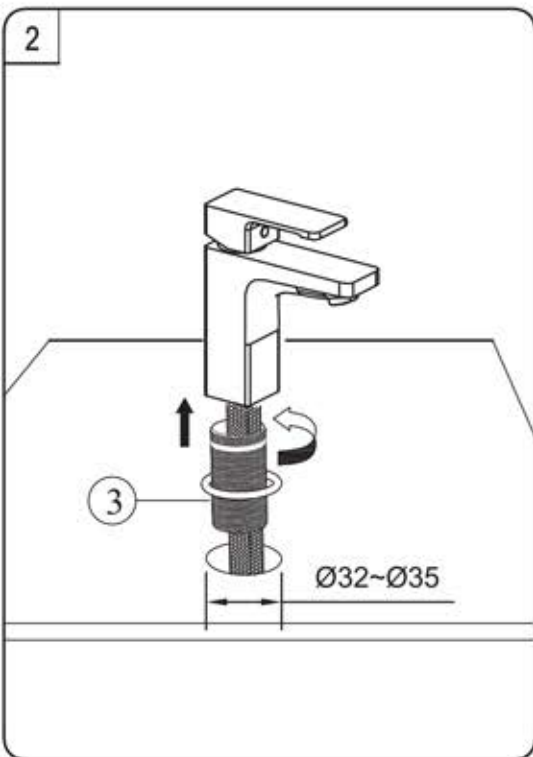
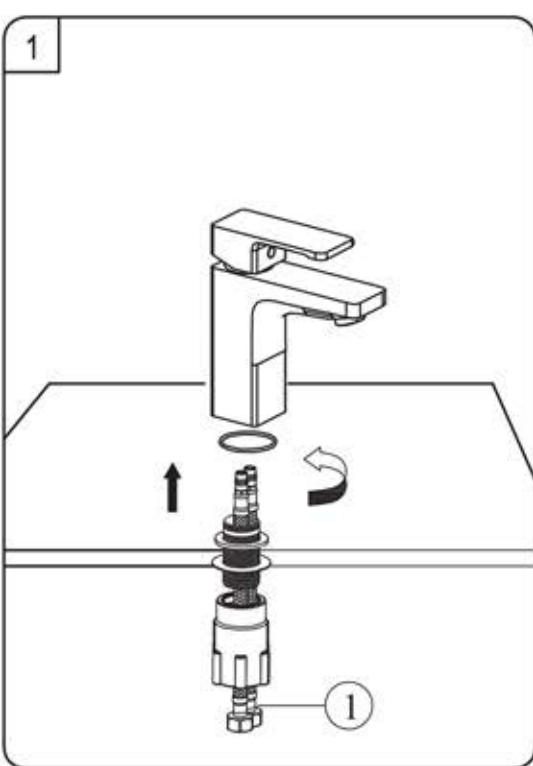
1. Notice d'installation

- 1.1. Veuillez vérifier la liste des accessoires et contacter nous directement si des composants manquent.
- 1.2. N'essayez pas de démonter le corps principal, car il a été assemblé correctement et avec précision par notre usine.
- 1.3. L'alimentation en eau chaude doit être raccordée à gauche et l'alimentation en eau froide à droite, à partir du poste de travail. Si cela n'est pas pris en compte, cela peut causer des dommages irréversibles à la cartouche.
- 1.4. Les lignes d'alimentation doivent être purgées pour éliminer les impuretés avant de connecter l'appareil.
- 1.5. La pression de l'eau est de 0,05 MPa à 1,0 MPa (y compris la pression de l'eau froide et chaude). La température de l'eau acceptable est comprise entre 4°C et 90°C.
- 1.6. Rappel: Dans les climats froids où la température intérieure est inférieure à 4°C en hiver, si personne n'utilise les robinets pendant une longue période, fermez le robinet d'alimentation d'eau et vidangez l'eau restante à l'intérieur du tuyau d'alimentation, ce qui peut éviter dégâts de robinet causés par la dilatation de l'eau gelée.

2. Préparation de l'installation

- 2.1. Veuillez lire attentivement le manuel d'utilisation avant l'installation.
- 2.2. L'installation doit être effectuée par un plombier certifié.





3. Installation Instructions

- 3.1. Turn on the water to double-check whether there is any leakage in each connector.
- 3.2. Lift the handle of the faucet. The flow rate should increase as you lift the handle higher.
- 3.3. When the handle is turned to the left, the water should be hot and to the right it should be cold.

4. Cleaning & Maintenance

For proper product maintenance, follow these steps:

- 4.1. Wash with water and dry with soft cloth only.
- 4.2. If any dirt, clean with non-abrasive cleaner or glass cleaner.
- 4.3. Do not use any abrasive detergent, polisher, sand paper, or scrapers.
- 4.4. Do not use acidic detergents, or insoluble or grain-like detergents or soaps.

3. Instructions d'installation

- 3.1. Ouvrez l'eau pour vérifier s'il ya une fuite dans chaque connecteur.
- 3.2. Soulevez la poignée du robinet. Le débit devrait augmenter lorsque vous soulevez la poignée plus haut.
- 3.3. Lorsque la poignée est tournée vers la gauche, l'eau doit être chaude et à droite, elle doit être froide.

4. Nettoyage et maintenance

Pour un entretien correct du produit, procédez comme suit:

- 4.1. Laver à l'eau et sécher avec un chiffon doux uniquement.
- 4.2. En cas de saleté, nettoyez-la avec un nettoyant non abrasif ou un nettoyant pour vitres.
- 4.3. N'utilisez pas de détergent abrasif, polisseur, papier sablé ou grattoir.
- 4.4. N'utilisez pas de détergents acides, ni de détergents ou de savons insolubles ou ressemblant à des grains.